

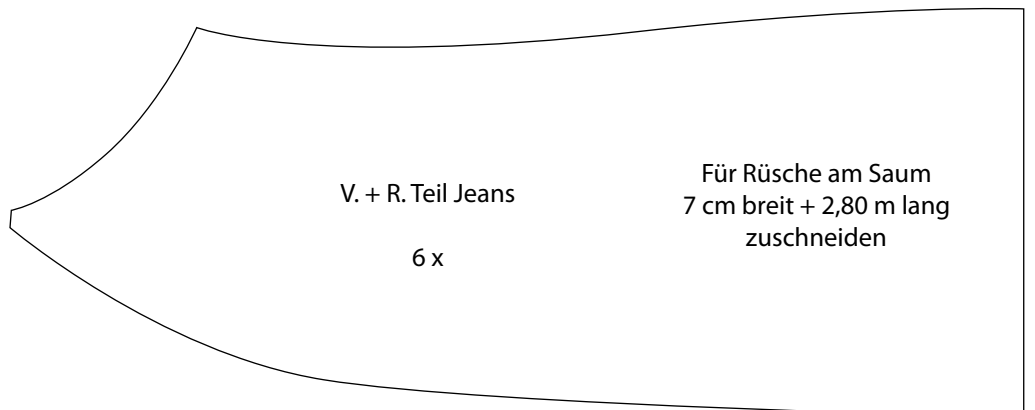
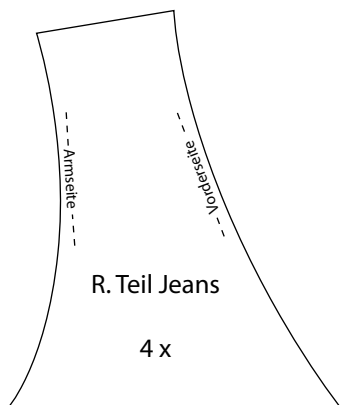
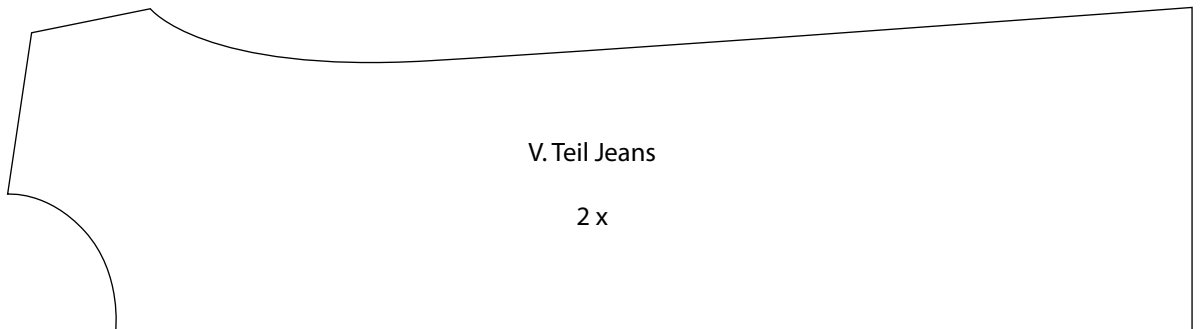
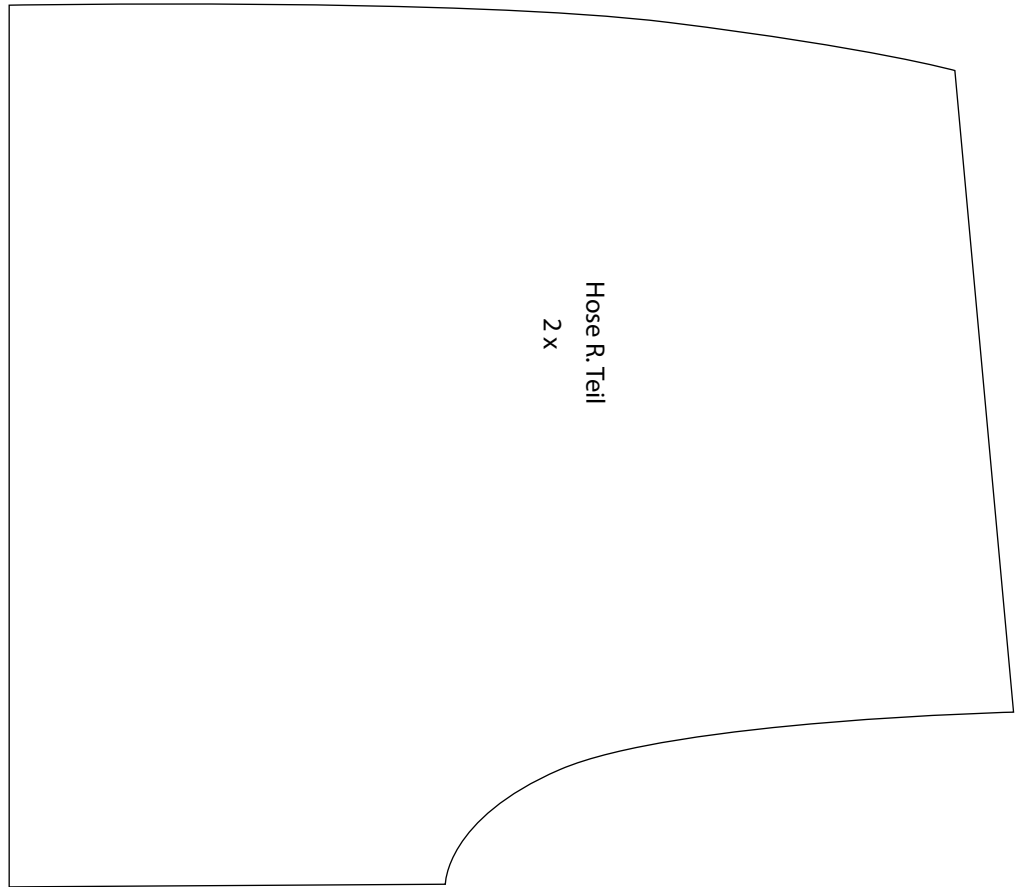
Dolls PUPPEN

© Wellhausen & Marquardt Medien

Die Schnittmuster sind nicht für
gewerbliche Zwecke freigegeben.

HINWEIS

Vergrößern Sie den Schnitt auf
200 Prozent am Kopiergerät.



Für Rüsche in Karo 6 cm breit
und 1,20 m lang schneiden,
zusammenbügeln, fertige
Rüsche 3 cm

Hose Teil I
2 x Karo

-- ankleben --

-- ankleben --

Hose V. Teil
2 x

R. Teil
2 x

(Satinband für Träger 30 cm)

Rüsche
für Oberteil

70 cm

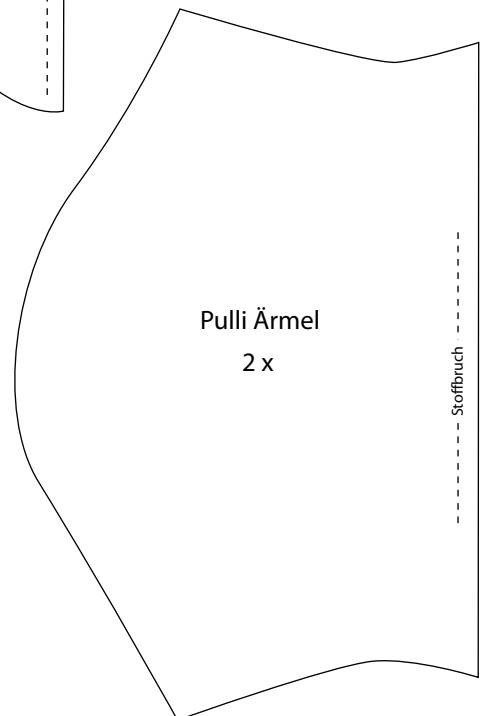
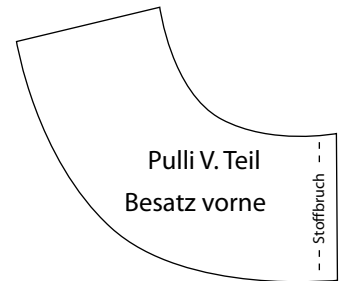
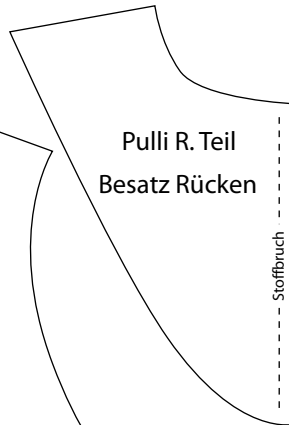
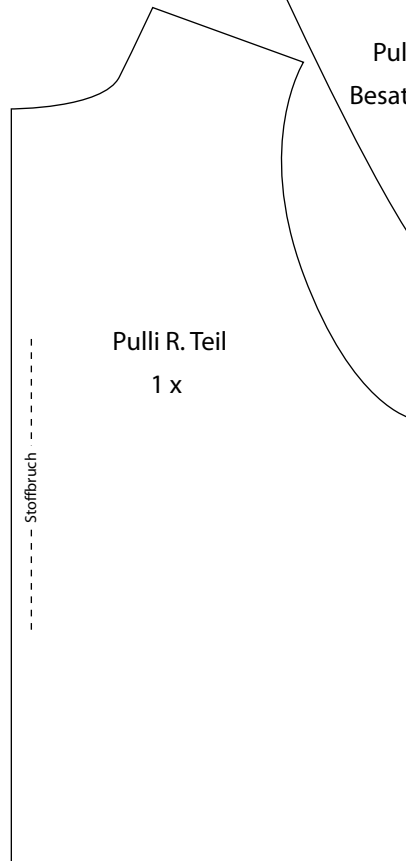
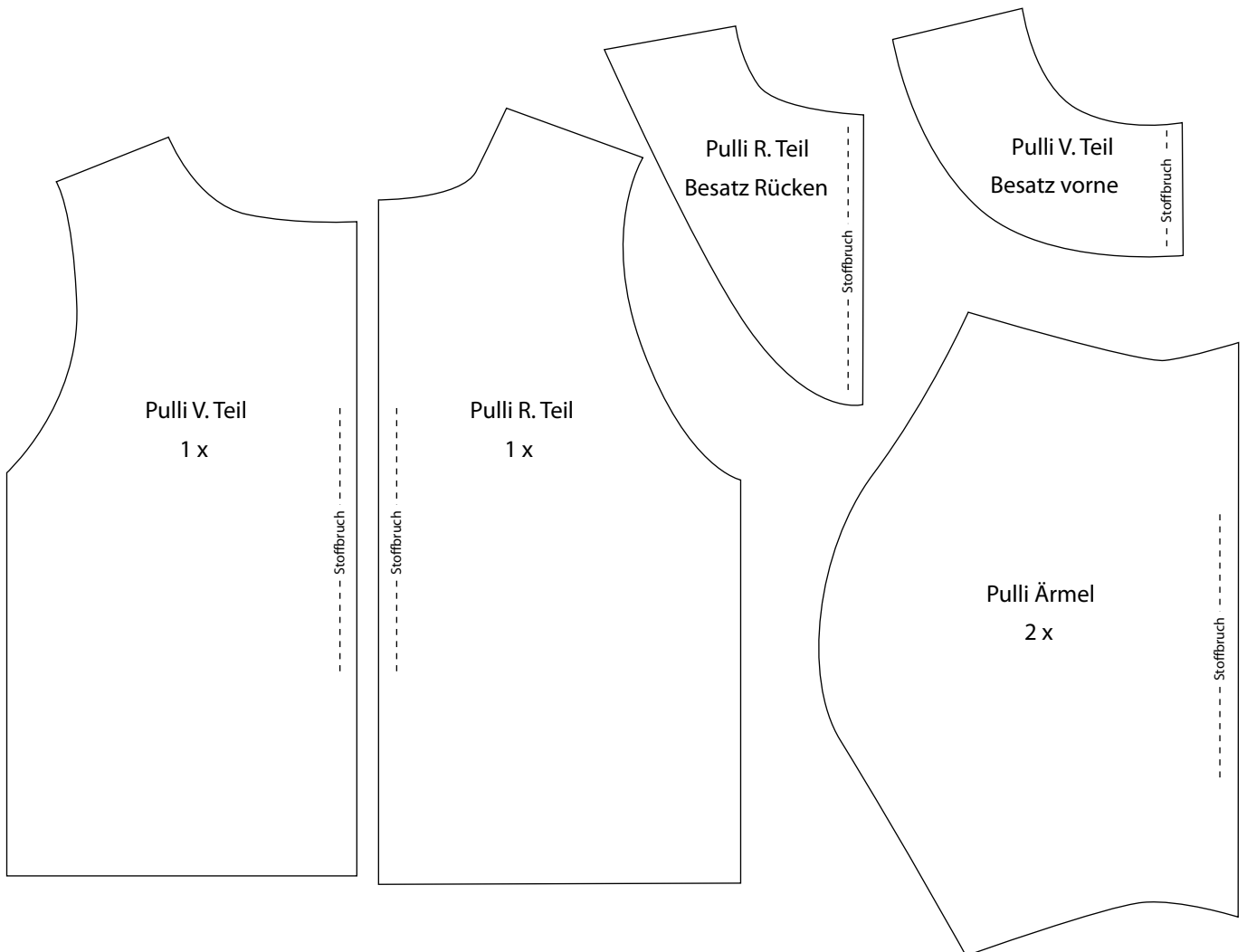
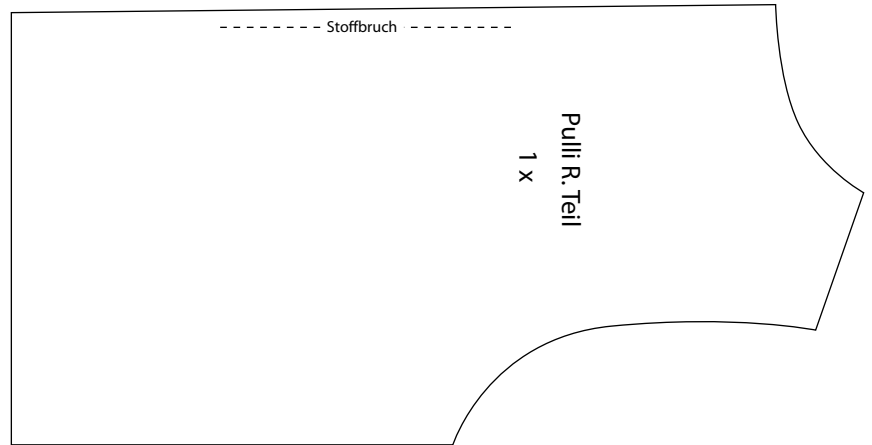
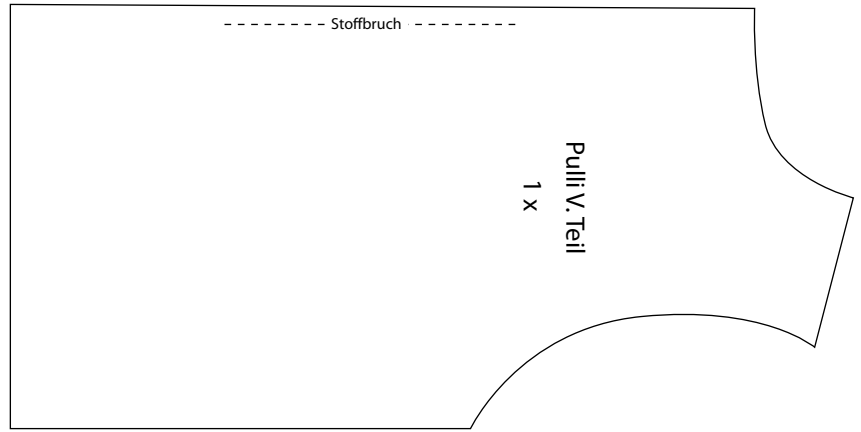
V. Teil
2 x

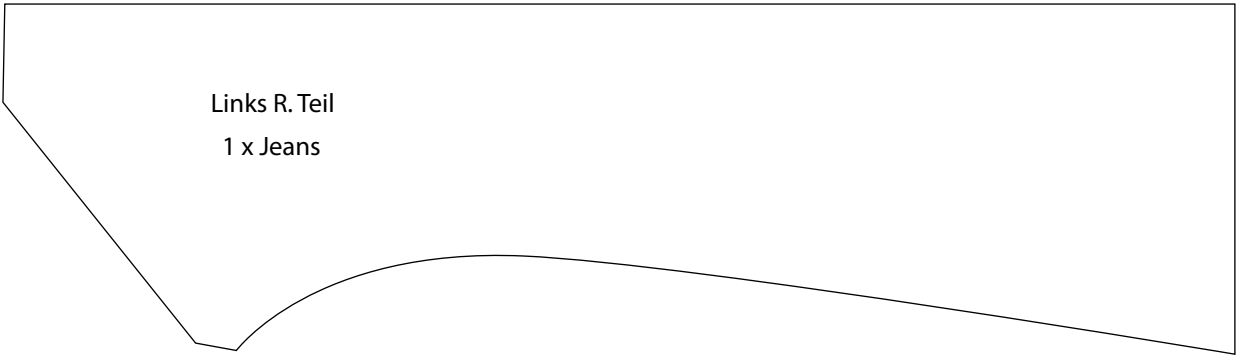
Stoffbruch

Dolls PUPPEN

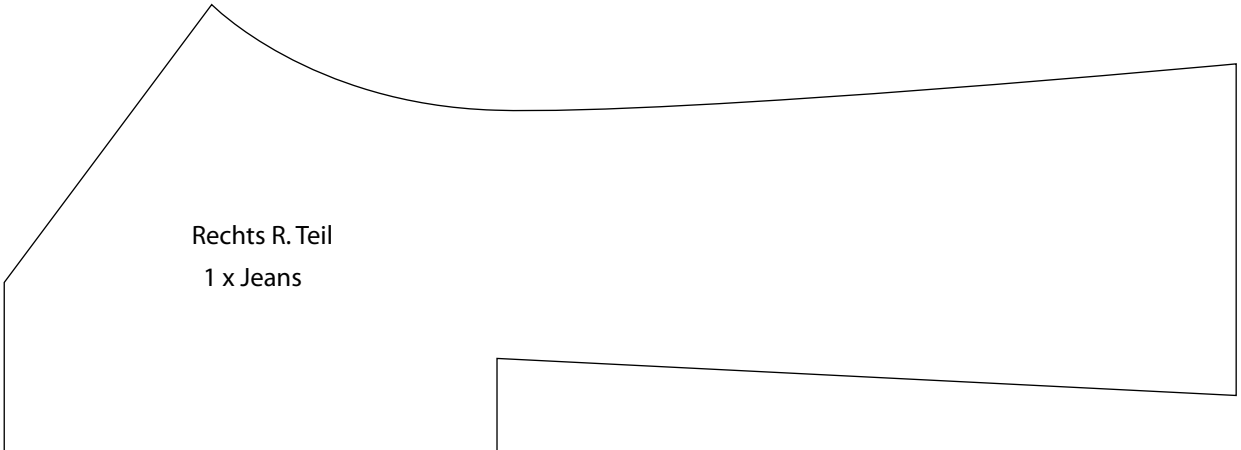
©Wellhausen & Marquardt Medien

Die Schnittmuster sind nicht für
gewerbliche Zwecke freigegeben.

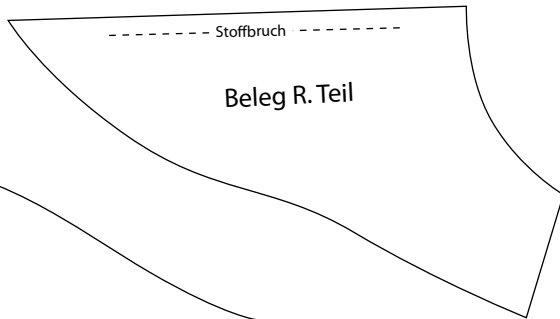




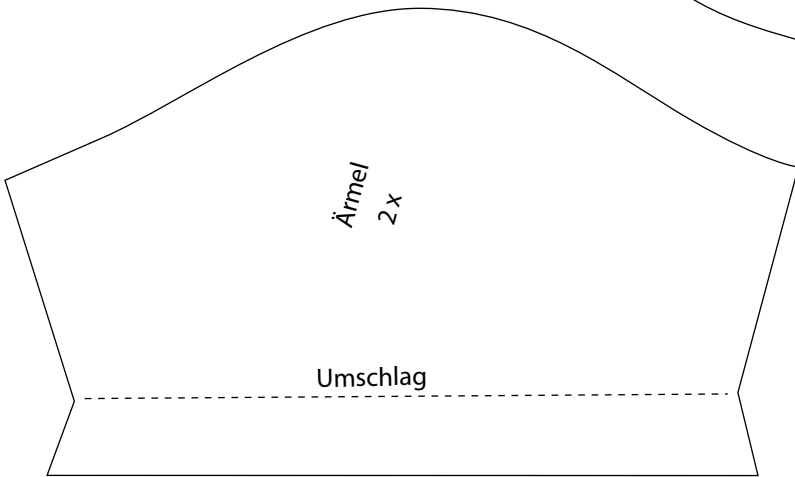
Links R. Teil
1 x Jeans



Rechts R. Teil
1 x Jeans

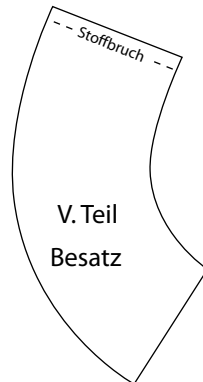


Beleg R. Teil

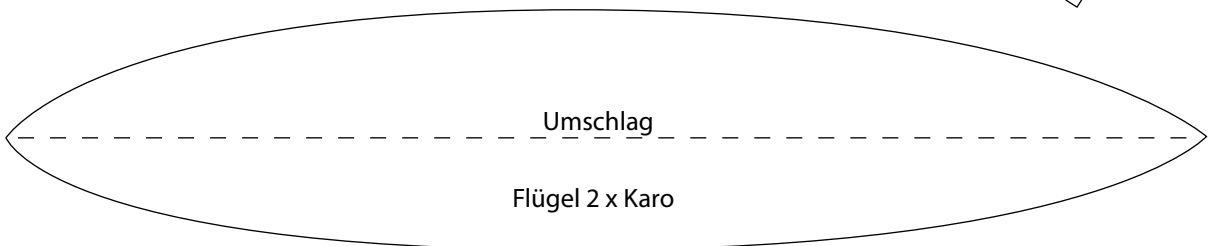


Ärmel
2 x

Umschlag



V. Teil
Besatz



Umschlag

Flügel 2 x Karo

Dolls PUPPEN

© Wellhausen & Marquardt Medien

Die Schnittmuster sind nicht für
gewerbliche Zwecke freigegeben.

